

# ClimateLab Workshop

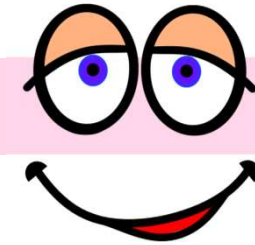
## Modul 'Konsum' - Repair-Café

11.6.2024, 9:00-10:15 Uhr



**Ulrich Scholbe** (Ehrenamtlicher Mitarbeiter Repair-Café Kriens)

# Vorbereitung zum Modul ‚Konsum‘



## Aufgaben:

- **Bring zum ClimateLab einen Gegenstand mit**, der schon einmal repariert wurde. Schau dich zuhause oder im Betrieb um. Dies kann alles Mögliche sein (aus der Küche, ein Kleidungsstück, ein Dekorationsartikel, etc.).

- Notiere vier **Gegenstände** aus deinem beruflichen oder privaten Umfeld, welche **repariert werden könnten**:

1. \_\_\_\_\_
2. \_\_\_\_\_
3. \_\_\_\_\_
4. \_\_\_\_\_

- Notiere zwei Gegenstände, die du täglich gebrauchst (bspw. Zahnbürste oder Handy). **Welchen Weg haben diese Gegenstände hinter sich** (von der Produktion bis zu deinem Gebrauch)?

1. \_\_\_\_\_  
\_\_\_\_\_
2. \_\_\_\_\_  
\_\_\_\_\_

- Was verstehst du unter dem **Begriff «Kreislaufwirtschaft»**? Wo wird in deinem Betrieb bereits Kreislaufwirtschaft angewendet?

\_\_\_\_\_

\_\_\_\_\_



Repair-Café  
am  
Climate Lab  
11.6.2024  
HSLU Horw

Ulrich Scholbe

# Inhalt und Vortragsziel

- **Teil 1:** Vorstellung Repair-Café
- **Teil 2:** Allg. Tipps
- **Teil 3:** Ideen für Projekte in eurem Betrieb

Reparaturbeispiele zeigen und diskutieren



Repair-Café  
am  
Climate Lab  
11.6.2024  
HSLU Horw

Ulrich Scholbe

# Was ist ein Repair-Café?



Kennst du Repair-Cafés?

ChatGPT



Ja, ich kenne Repair-Cafés. Das sind informelle, nicht-kommerzielle Treffpunkte, an denen Menschen zusammenkommen, um defekte Gegenstände zu reparieren. Repair-Cafés bieten Werkzeuge, Materialien und Fachkenntnisse, um bei der Reparatur von Kleidung, Elektronik, Haushaltsgeräten und anderen Gegenständen zu helfen. Die Idee hinter Repair-Cafés ist es, Ressourcen zu sparen, Abfall zu reduzieren und Menschen zu befähigen, ihre eigenen Dinge zu reparieren. Es ist auch eine gute Möglichkeit, Fähigkeiten zu teilen, soziale Kontakte zu knüpfen und die Gemeinschaft zu stärken.



Repair-Café  
am  
Climate Lab  
11.6.2024  
HSLU Horw

Ulrich Scholbe

# Was ist ein Repair-Café?

*„Ehrenamtliche Fachleute reparieren gemeinsam mit Besuchern ihre defekten Teile, unentgeltlich und in gemütlicher Atmosphäre“*

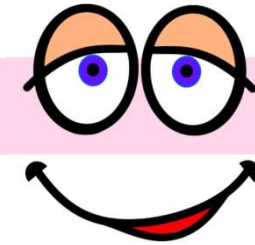
Martine Postma, Gründerin des Repair-Cafés International, Amsterdam, 2009



Repair-Café  
am  
Climate Lab  
11.6.2024  
HSLU Horw

Ulrich Scholbe

# Wer sind unsere Besucher?



1. Menschen mit hohem Umweltbewusstsein (alle Einkommensklassen)
2. Menschen aller Altersklassen
3. Ältere Menschen, die die ‚Reparaturkultur‘ noch kennen und nicht gleich alles neu kaufen
4. Menschen aus sozial schwachen Schichten, die sich Neues finanziell nicht leisten können
5. Menschen, die eine besondere emotionale Beziehung zu ihren zum Teil sehr alten Geräten besitzen
6. Menschen, die eine Zweitmeinung haben wollen, wenn ein Händler sagt ‚lohnt sich nicht zu reparieren‘
7. Menschen, denen das passende Werkzeug fehlt
8. Alleinstehende ältere Menschen, die den sozialen Kontakt mit den Experten und den anderen Besuchern schätzen



‘Reparieren schont Umwelt und Portemonnaie‘.



Repair-Café  
am  
Climate Lab  
11.6.2024  
HSLU Horw

Ulrich Scholbe

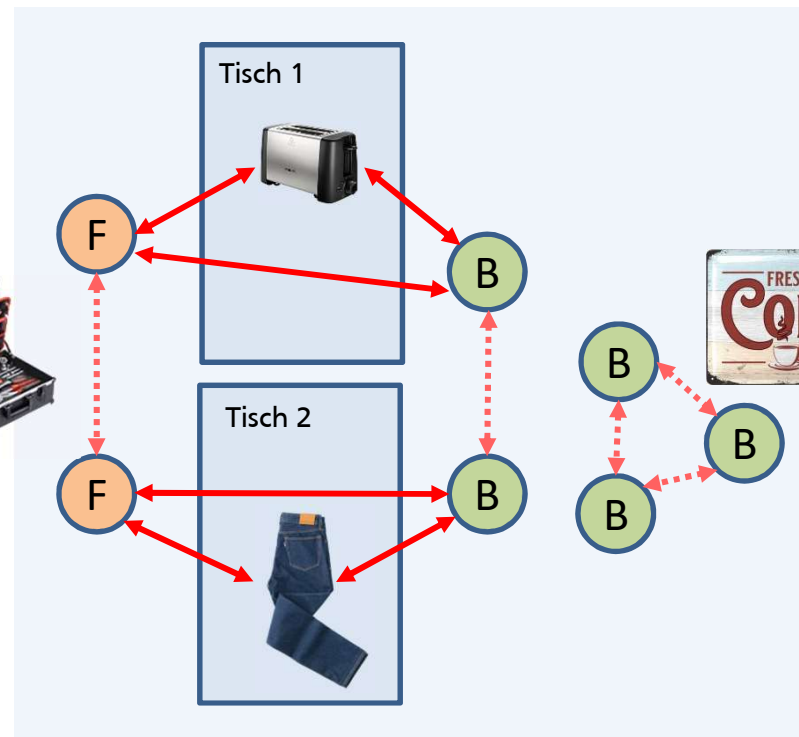
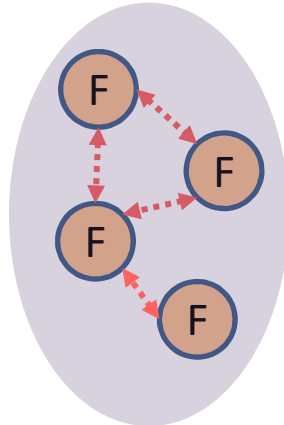
# Wie sind wir organisiert?

## Reparier- und Sozialevent

**F**achleute:

**B**esucher:

Freizeit



Repair-Café  
am  
Climate Lab  
11.6.2024  
HSLU Horw

Ulrich Scholbe

## Wie sind wir organisiert? (Beispiel Luzern/Kriens)

Mitarbeiter:	mehr als 40 Ehrenamtliche
Standorte:	Neubad (2015), Bourbaki (2018), Kriens (2024)
Anlässe:	ca. 14-tägig, freitags o. samstags, 4 Stunden, 'Special Events'
Organisation:	Verein, ohne Mitgliedsbeiträge



Repair-Café  
am  
Climate Lab  
11.6.2024  
HSLU Horw

Ulrich Scholbe

### Geschichte

- 2009 Gründung des ersten Repair-Cafés in den Niederlanden
- 2014 Erstes Repair-Café in der Schweiz (Bern)
- 2024 Welt >2'200, EU: >2'000, **CH: >200 Repair-Cafés**

Infos unter  
[www.repair-cafe-luzern.ch](http://www.repair-cafe-luzern.ch)  
[www.repair-cafe-kriens.ch](http://www.repair-cafe-kriens.ch)  
[www.repair-cafe.ch](http://www.repair-cafe.ch)



# Was wird repariert?

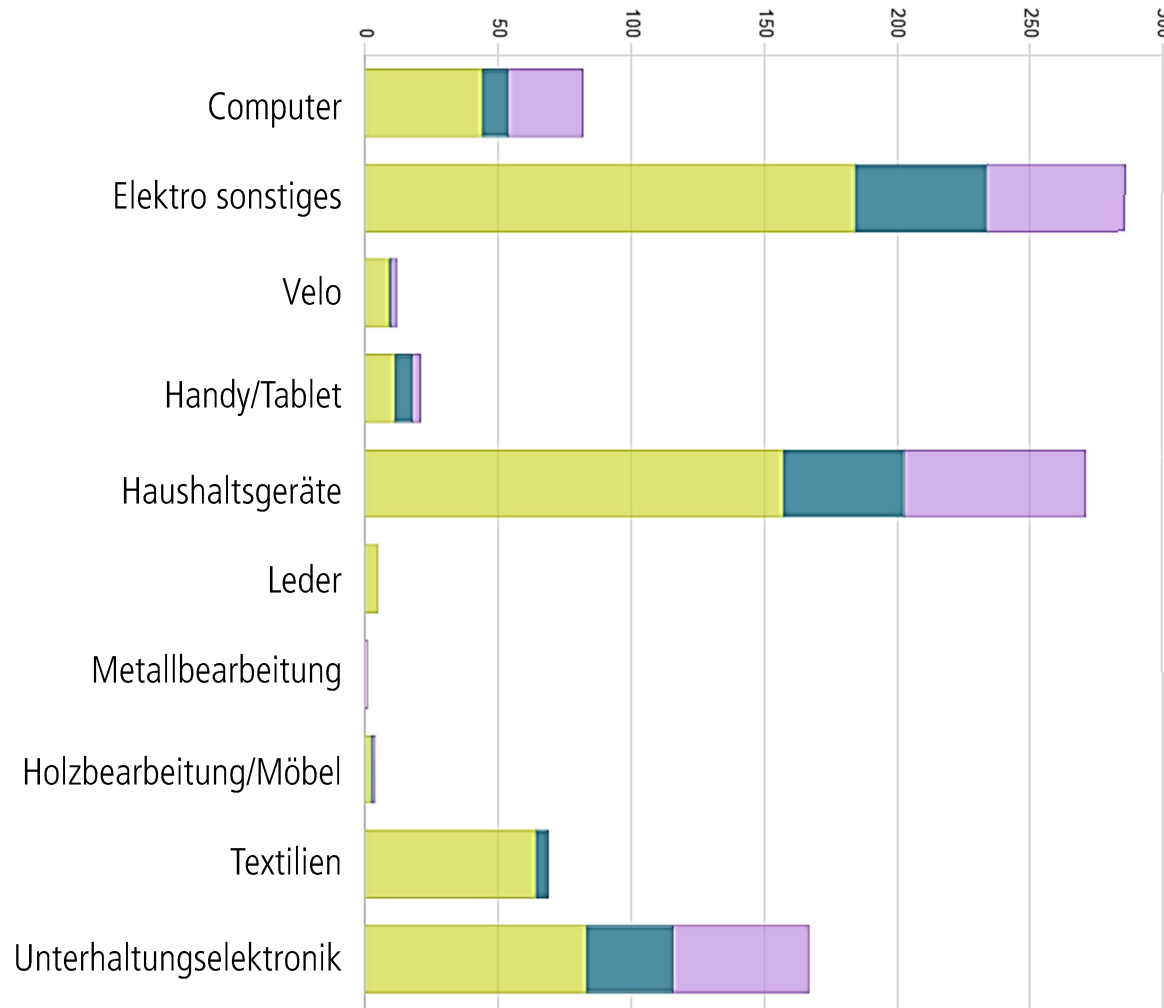
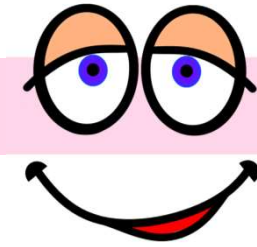
„Alles was tragbar ist – rund ums Haus (Geräte + Textilien)“



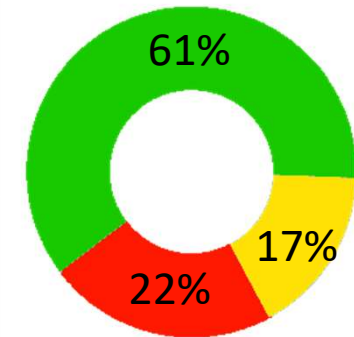
Repair-Café  
am  
Climate Lab  
11.6.2024  
HSLU Horw

Ulrich Scholbe

# Repariererfolge im Repair-Café



Repariert (in ca. 1h)  
Reparierbar  
Nicht repariert

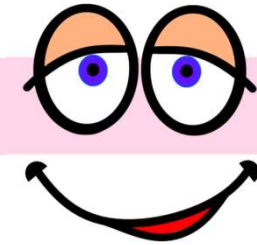


Repair-Café  
am  
Climate Lab  
11.6.2024  
HSLU Horw

Ulrich Scholbe

Gesamtzahl reparierter Teile nach Kategorie eines typ. Repair-Cafés in einem Jahr  
Quelle: Netzwerk Reparatur-Initiativen (D) (<https://www.reparatur-initiativen.de/seite/statistik>)

## Was uns motiviert



*'Reparieren schont die Umwelt und das Portemonnaie'*

*'Gemeinsam reparieren gibt ein gutes Gefühl!'*

*'Reparieren ist ein super Hobby und macht Spass!'*



Repair-Café  
am  
Climate Lab  
11.6.2024  
HSLU Horw

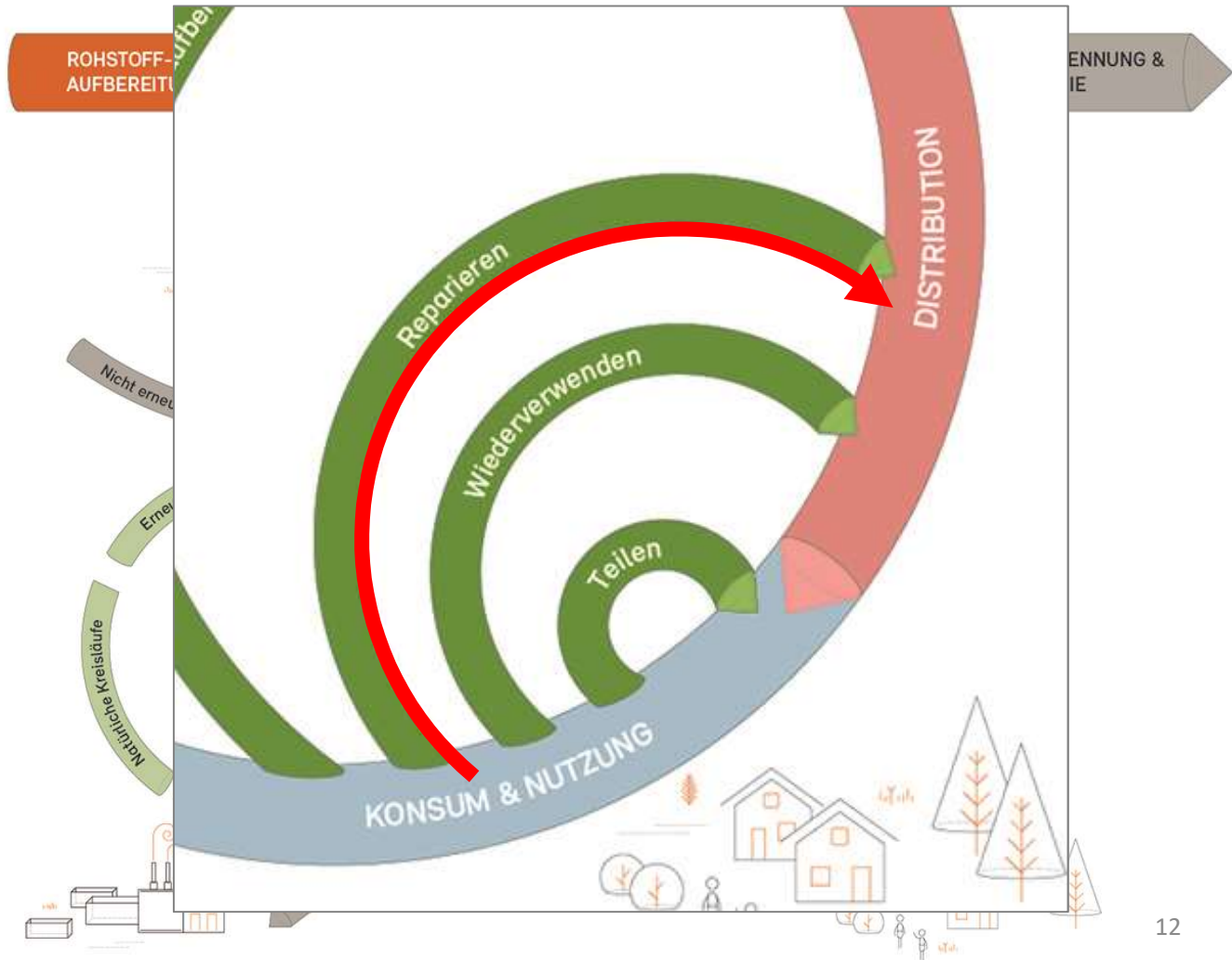
Ulrich Scholbe

# Was uns motiviert

*‘Wir reparieren und sind damit Teil der Kreislaufwirtschaft’*

**Früher**  
linear

**Heute**  
zirkular



Repair-Café  
am  
Climate Lab  
11.6.2024  
HSLU Horw

Ulrich Scholbe

# Was uns motiviert

## 'Wir verbessern u.a. die CO<sub>2</sub>-Bilanz '(Beispiel Elektro)

[Link zur Repair-Café Statistik](#)

Gerät	Bewegung+Abbau von		Summe	Reparierbarkeit
	Neuproduktion	Boden/Gestein bei Neuproduktion		
	kg CO2/Teil	kg CO2/Teil	kg CO2/Teil	
Küchenmixer/Handmixer:	2	28	30	
Fön, Elektrorasierer, Lockenstab:	1	30	31	
Wasserkocher:	4	40	44	
Kaffemaschine, -vollautomat:	6	48	54	
Smartphone, Tablet, Digitalkamera, Telefon, Navi:	8	66	74	Akku mittel
Toaster, Eierkocher:	6	78	84	
Bügeleisen:	9	136	145	
Staubsauger:	50	200	250	
DVD-Player:	17	356	373	
Drucker, Scanner:	79	1130	1209	
Mikrowelle:	73	1210	1283	
TV:	147	2110	2257	
Laptop, Desktop-PC:	209	2350	2559	Akku gut

### Bemerkung:

Hier wird nur die CO<sub>2</sub>-Emission eines Geräts dargestellt.

Daneben gibt es viele weitere umweltrelevante (z.T. gefährliche) Substanzen, die wichtig und in detaillierten Ökobilanzen zu finden sind.

Quelle: Netzwerk Reparatur-Initiativen (D) (<https://www.reparatur-initiativen.de/seite/statistik>)

**Summe**

**8393**

Reparierbarkeit

schwierig

mittel

leicht

13



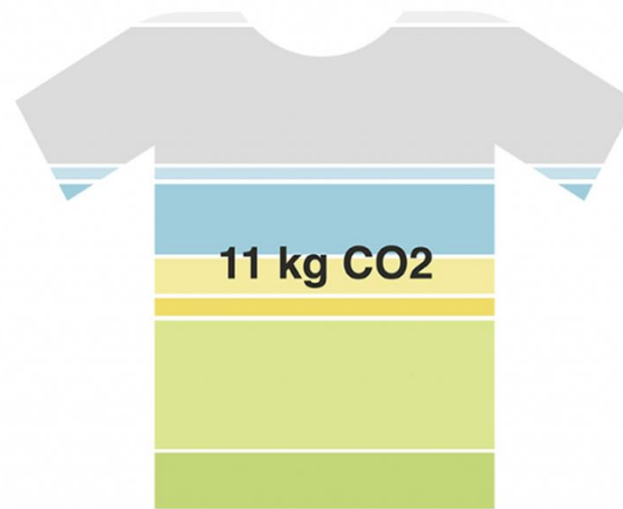
Repair-Café  
am  
Climate Lab  
11.6.2024  
HSLU Horw

Ulrich Scholbe

# Was uns motiviert

*'Wir verbessern u.a. die CO<sub>2</sub>-Bilanz '(Textilien)*

CO<sub>2</sub> Emissionen eines Oberteils  
aus 100 % Baumwolle mit einem  
Gewicht von 220 g



## Baumwoll T-Shirt

- Entsorgung **2 %**
- Gebrauchsphase **31 %**
- Verpackung **2 %**
- Katalog **14 %**
- Distribution **8 %**
- Transporte **3 %**
- Herstellung **28 %**
- Baumwollanbau **12 %**

1 km Auto = ca. 0.1 kg CO<sub>2</sub>  
1 T-Shirt = 100 km Auto



Repair-Café  
am  
Climate Lab  
11.6.2024  
HSLU Horw

Ulrich Scholbe

# Was uns motiviert

*'Wir verbessern u.a. die CO<sub>2</sub>-Bilanz '(Textilien)*



## Jeans-Produktion

(Gewicht einer Jeans: 400 g)

Konventionell: 33 kg CO<sub>2</sub>

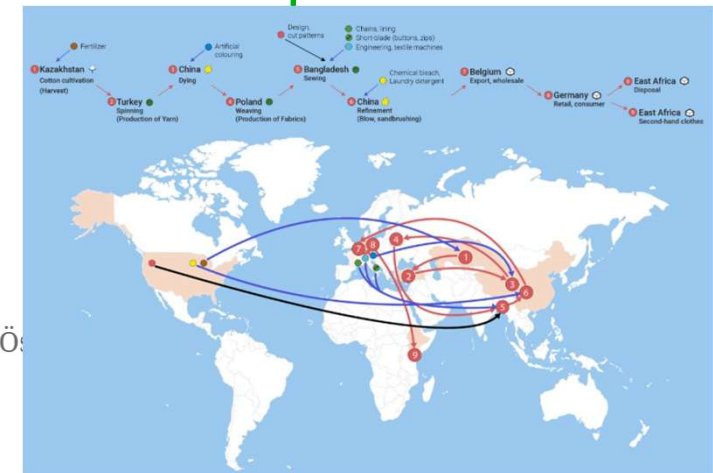
Nachhaltig: 7 kg CO<sub>2</sub>

wesentlicher Grund für den Unterschied:  
der Transport über > 50'000 km!

### Werdegang einer Jeans:

1. Baumwoll-Ernte - Indien
2. Baumwolle-Garn - Türkei
3. Chem. Indigofarbe - Taiwan
4. Garn: Jeansstoff - Polen
5. Innenfutter und Etiketten - Frankreich
6. Knöpfe und Niete - Italien
7. Zusammennähen der Einzelteile - Philippinen
8. Endverarbeitung mit Bimsstein - Griechenland
9. Verkauf, Tragen, Altkleidersammlung - Deutschland, Österreich
10. Sortierung - Niederlande
11. Weiternutzung - Afrika

*aufgezeichnet im Technischen Museum in Wien*



Repair-Café  
am  
Climate Lab  
11.6.2024  
HSLU Horw

Ulrich Scholbe

# Was uns motiviert

*'Reparieren = Teile länger Nutzen = verbesserte CO<sub>2</sub>-Bilanz'*

Tabelle 5: Veranschaulichung der THG-Einsparungen bei einer verdoppelten Nutzungsdauer

THG = Treibhausgas

Produkt	THG-Einsparung [tCO <sub>2</sub> eq] bei verdoppelter Nutzungsdauer	entspricht	THG-Fussabdruck <sup>68</sup> von Anz. Neuwagen	Anz. Personen, welche 1 Jahr lang Auto fahren
Waschmaschinen	32'000		710	18'200
Notebooks	148'000		3'300	85'000
Smartphones	81'000		1'800	47'000
<b>Bekleidung</b>	<b>1'734'000</b>		39'000	998'000
Möbel	321'000		7'200	185'000

Produkt	Ø Nutzungsdauer [Jahre]
Waschmaschinen	14.7
Notebooks	5.7
Smartphones	2.3
<b>Bekleidung</b>	<b>4</b>
Möbel	10.5

Tabelle INFRAS.

Greenpeace Schweiz  
 Ökologische Auswirkung einer längeren Nutzungsdauer von Konsumprodukten in der Schweiz  
 Bericht, Zürich, 28. Februar 2022  
 Quirin Oberpriller, Sophie Kaufmann, Rolf Iten  
 INFRAS  
 Forschung und Beratung  
 www.infras.ch



Repair-Café  
 am  
 Climate Lab  
 11.6.2024  
 HSLU Horw  
 Ulrich Scholbe



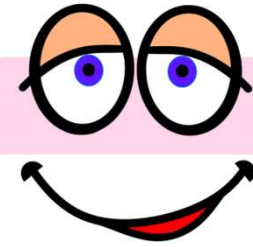
# Habt ihr Fragen zum Repair-Café?



Repair-Café  
am  
Climate Lab  
11.6.2024  
HSLU Horw

Ulrich Scholbe

# Tipps zu einem nachhaltigen Konsum



**Unsere 7 wichtigsten:**  
Bitte in dieser Reihenfolge...

1. **Überlegen** vorab, ob ein Teil wirklich gebraucht wird
2. **Leihen/Mieten** ('Leihbar Luzern', Freundes- o. Nachbarkreis)
3. **Gebraucht kaufen/verkaufen** oder verschenken
4. **Qualität** kaufen, die lange hält und reparaturfreundlich ist
5. **Nutzungsdauer** möglichst lange hinausschieben
6. **Reparieren** (selber (Youtube), Fachgeschäft, Repair-Café)
7. **Recycling** (Ökihof) und **Up-cycling** zum Schluss...

**Motto:**

# Weniger, Besser, Länger



Repair-Café  
am  
Climate Lab  
11.6.2024  
HSLU Horw

Ulrich Scholbe

# Beispiel: 'Leihen/Mieten'

nachhaltig leben

EVENTS SHOPFINDER NEWSLETTER

FOOD MODE KOSMETIK FREIZEIT GESUNDHEIT GARTEN BAUEN ENERGIE MOBILITÄT MEHR

## Leihen statt Kaufen: 11 praktische Sharing-Plattformen in der Schweiz

Es gibt Dinge, die wir nur einmal im Jahr brauchen. Leihen statt Kaufen ist in dem Fall nicht nur günstiger, sondern auch nachhaltiger. 11 praktische Plattformen in der Schweiz.

102 VON MICHELLE KÄGI

Leihbar Luzern

Konto erstellen Log-in

Start Leihkatalog Artikel suchen

Alle Artikel 262 Treffer

Suchen in...

Verfügbarkeit  im Bestand

Kategorie  Büro (1)  Event-Technik (22)  Gesundheit (1)  Reinigung (11)  Reisen (4)

Anzahl pro Seite 15 Anzeigen Raster Sortieren Relevanz

- Kettensäge Elektro  im Bestand
- Aschenschlucker  im Bestand
- Astschere  im Bestand

sharely Was möchtest du mieten? Standort:

## Miete, was du brauchst, wann du es brauchst

Die grösste Schweizer Mietplattform für Gegenstände aller Art. Einfach und nah.

Vertikutierer, Hochdruckreiniger, Drohnen...

Oder lade einen Artikel hoch

sharely

- HK Audio Lucas Nano 6081 CHF 105.85 /Tag
- LVS Lawinenschutzset Barryvox Set2 CHF 14.35 /Tag
- Microlino Pioneer M Range CHF 74 /Tag 5.00 (B)
- Dachbox mit 1 Gepäckträger CHF 11.70 /Tag

Artikel der Stunde



Repair-Café  
am  
Climate Lab  
11.6.2024  
HSLU Horw

Ulrich Scholbe


# Beispiel: 'Gebraucht kaufen/verkaufen'

## Beispiel Handmixer

**tutti.ch**

KRUPS Mixer  
20.-

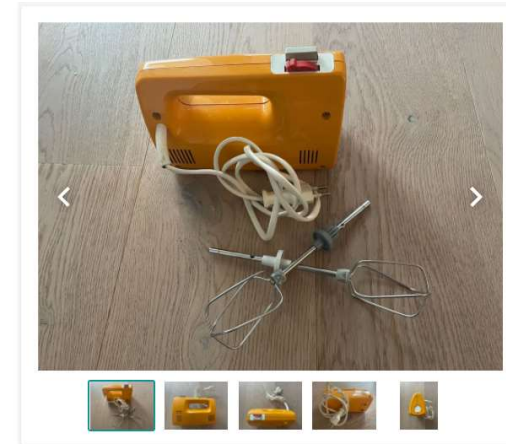
31.01.2022



**Geräte & Utensilien** | Solothurn, 4500

Krups Mixer nie gebracht mit Zubehör sh. Foto.

Typ: **nie gebraucht!** | Preis CHF: 20.-



Farbe: Gelb

**78 kg CO<sub>2</sub>**

Zustand: Gebrauch

praktische und voll funktionstüchtig, unverwüstlich  
Privatauktion

Krupp 3 Mix 3000 Handrührgerät / Handmixer / Mixer  
mit Rührbesen  
siehe Fotos  
unverwüstlich und praktisch

Zustand:  
Gebraucht gemäss Bilder. Alters- und Gebrauchsspuren. Voll funktion  
Made in Germany  
Typ 322.

**Ricardo**

Mixer Handrührer Krups 3 Mix 3000

Angebot beendet | 8. Jan. 2022, 18:15 Uhr

Verkaufspreis  
29.00

MERKEN

Lieferung  
Paket B-Post, CHF 7.00

Verkäufer  
**bettersurfer** 100%

TEILEN

**anibis.ch**

anibis.ch | Suchen | Anmelden

Startseite > Haushalt & Wohnen > Küchengeräte > Mixer > Mixer Krups 500W - Hand mixer new

**KRUPS**

Mixer Krups 500W - Hand mixer new  
CHF 50.-

Details

Art	Gegenstand
Zustand	<b>neu</b>
Übergabe	Nur Abholung
Art des Inserats	Angebot

Anbieter kontaktieren  
Nachricht schreiben

Beschreibung  
Mixer Krups neu, encore en boîte  
Krups 500W hand mixer, new still in box  
Everything is there. Not used

Favorit 20 Drucken



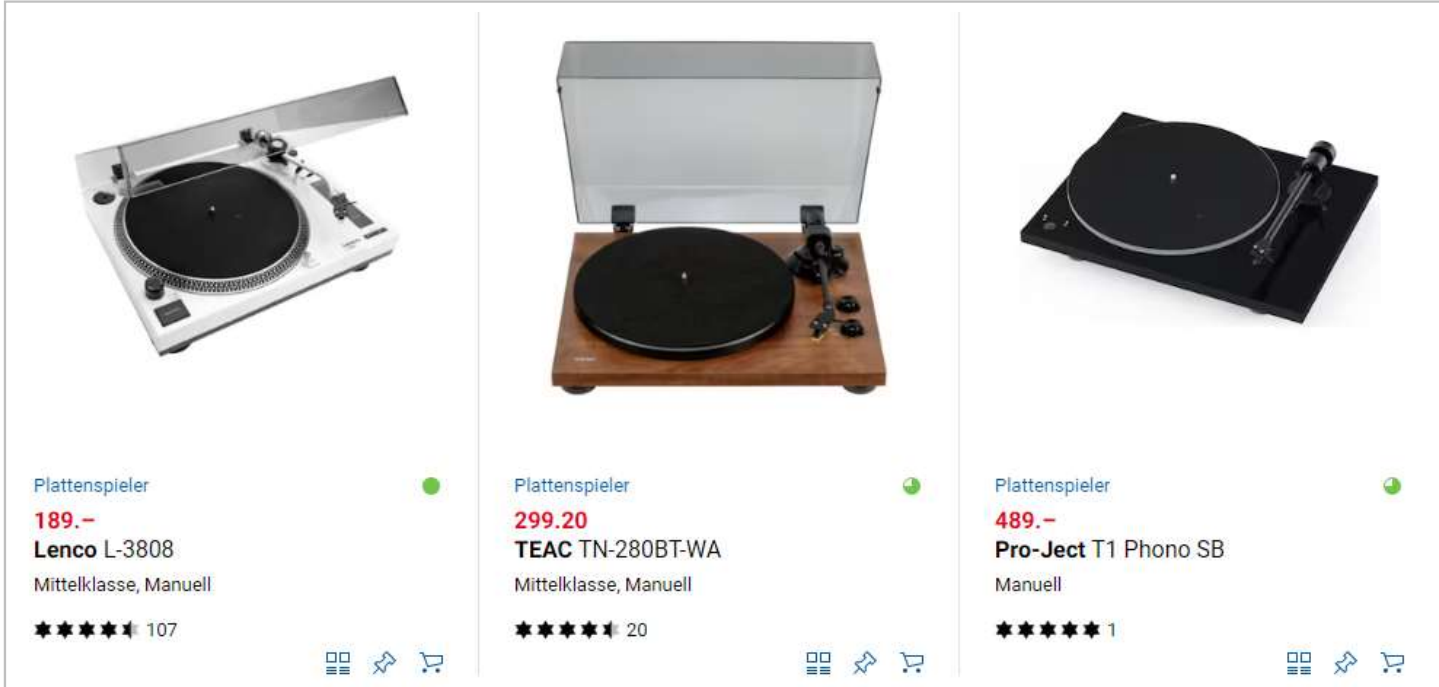
Repair-Café  
am  
Climate Lab  
11.6.2024  
HSLU Horw

Ulrich Scholbe

# Beispiel: 'Qualität kaufen'

Testberichte lesen (sponsorfrei!)

Kundenbewertungen prüfen (mit Vorsicht!)



Product Name	Price	Category	Customer Ratings
Lenco L-3808	189.-	Mittelklasse, Manuell	★★★★★ 107
TEAC TN-280BT-WA	299.20	Mittelklasse, Manuell	★★★★★ 20
Pro-Ject T1 Phono SB	489.-	Manuell	★★★★★ 1



Repair-Café  
am  
Climate Lab  
11.6.2024  
HSLU Horw

Ulrich Scholbe



Product Name	Price
Solis Barista Perfetta Plus	Fr. 599.-
Amici X1 Ground	Fr. 529.-
Satrap Espresso XA	Fr. 249.-

# Beispiel: 'Recycling/Up-cycling'

Google-Suche: [«beispiele upcycling textilien»](#)

## sinnvoll handgemacht

Herzlich Willkommen in meinem Atelier, wo sich Ausgedientes mit Ideen trifft und Neues entstehen lässt.

Aktuell Philosophie Produkte Homeläden Kontakt



Taschen  
Unterlagen  
Beutel

sinnvoll handgemacht bedeutet:

Aus altem Material Neues entstehen lassen und sich erfüllend und sinnbringend beschäftigen.

<https://sinnvoll-handgemacht.ch>



Repair-Café  
am  
Climate Lab  
11.6.2024  
HSLU Horw

Ulrich Scholbe

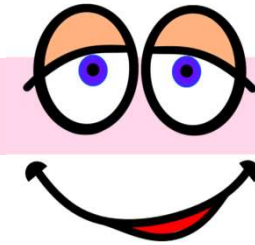
# Ideen für Projekte in eurem Betrieb



Repair-Café  
am  
Climate Lab  
11.6.2024  
HSLU Horw

Ulrich Scholbe

## Einige Anregungen...



- 1. Kleines Repair-Café im Betrieb organisieren**  
(Personalleitung fragen, Schwerpunkte setzen, z.B. Textil, Handy o. bestimmte Altersgruppe ansprechen, Unterstützung vom lokalen Repair-Café)
- 2. Werbung für Reparaturen u. Repair-Cafés machen**  
(in Hauszeitung, am Anschlagsbrett, Infostand am Firmeneingang, Artikel zu Nachhaltigkeitsthemen schreiben (Reparieren, Leihen statt kaufen ...))
- 3. Monatlichen Treffpunkt zum Infoaustausch mit Gleichgesinnten organisieren**  
(Plakatsäule, Kaffeemaschine)
- 4. Selber aktiv in einem Repair-Café mitarbeiten**  
(Empfang, Organisation, Reparieren, Nähen)
- 5. Upcycling Wettbewerb organisieren**



Repair-Café  
am  
Climate Lab  
11.6.2024  
HSLU Horw

Ulrich Scholbe



# Die 'reale' Welt des Reparierens...

Die 3 häufigsten Gründe für eine Reparatur (Erfahrung)

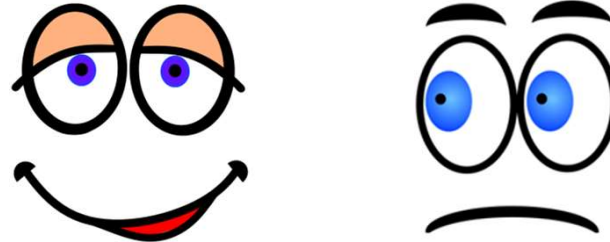
1. Bedienfehler
2. Verschleiss
3. Konstruktionsfehler

Reparaturbeispiele zeigen und diskutieren



Repair-Café  
am  
Climate Lab  
11.6.2024  
HSLU Horw

Ulrich Scholbe



Zwischen Lust und Frust...



**Danke**



**Ulrich Scholbe** (Ehrenamtlicher Mitarbeiter Repair-Café Kriens)



Repair-Café  
am  
Climate Lab  
11.6.2024  
HSLU Horw

Ulrich Scholbe